

ПОЭТАЖНЫЙ ПЛАН

по адресу: ул. Мовшина
наименование ул. (просп., бульв. и т.д.)

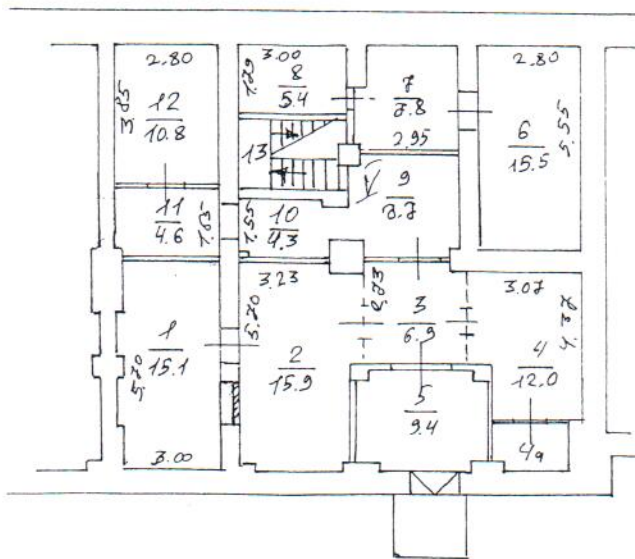
ДОМОВЛ. (вл.) 9 ДОМ 9
нужное подчеркнуть

корпус 1 строение (сооружение) —
нужное подчеркнуть

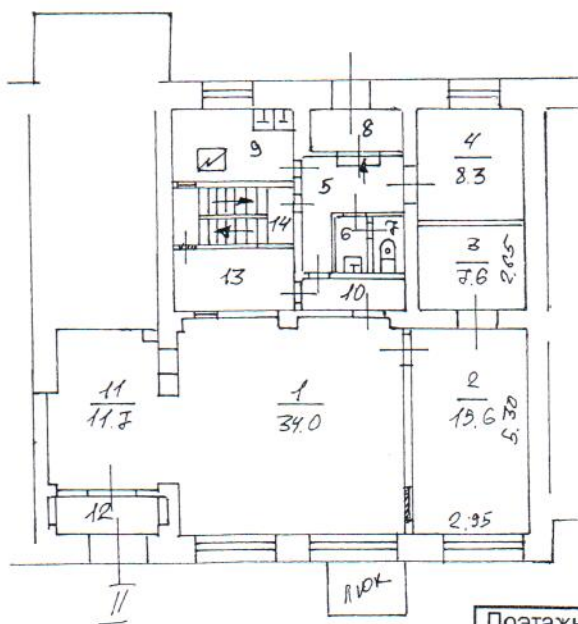
на часть 1. 1-го этажа помещ. (квартира) V, II

квартал № Щ.В. АО г. Москвы

подвал и ЭТАЖ



1 ЭТАЖ



Юго-Восточное
 территориальное бюро
 технической инвентаризации
 города Москвы

Масштаб 1:200

Руководитель группы по инвентаризации
 строений и сооружений
Нестерова Т. Н.

Поэтажный план составлен по состоянию на
 " 18 " 04 2010
 -200 г.

Исполнитель Ильин Сергей

Проверил З

" 28 " 04 2010 г.