

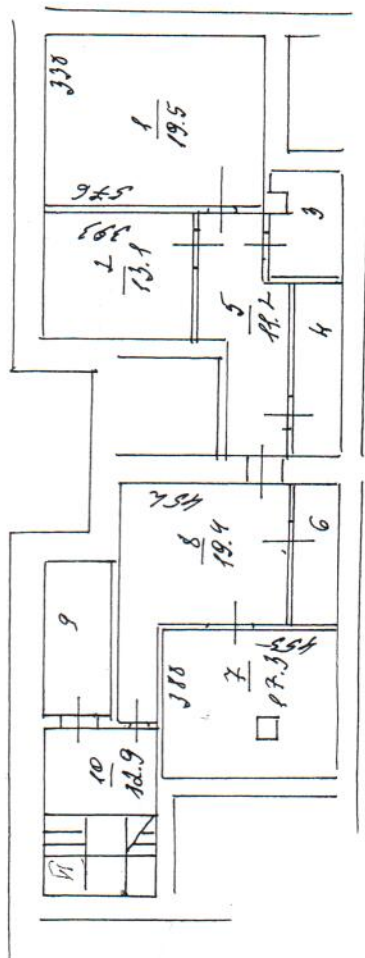
ПОСТАЖНЫЙ ПЛАН

НА ЧАСТЬ 10 ЭТАЖА № 11, 10
помещ. № 13.1
СТР. № Д. № 25
КОР. УЛ. ДЕР. БОРЧЕВ. ТАУСУСЧИНА

КВАРТ. №

МАО Г. МОСКВЫ

ПОДВАЛ



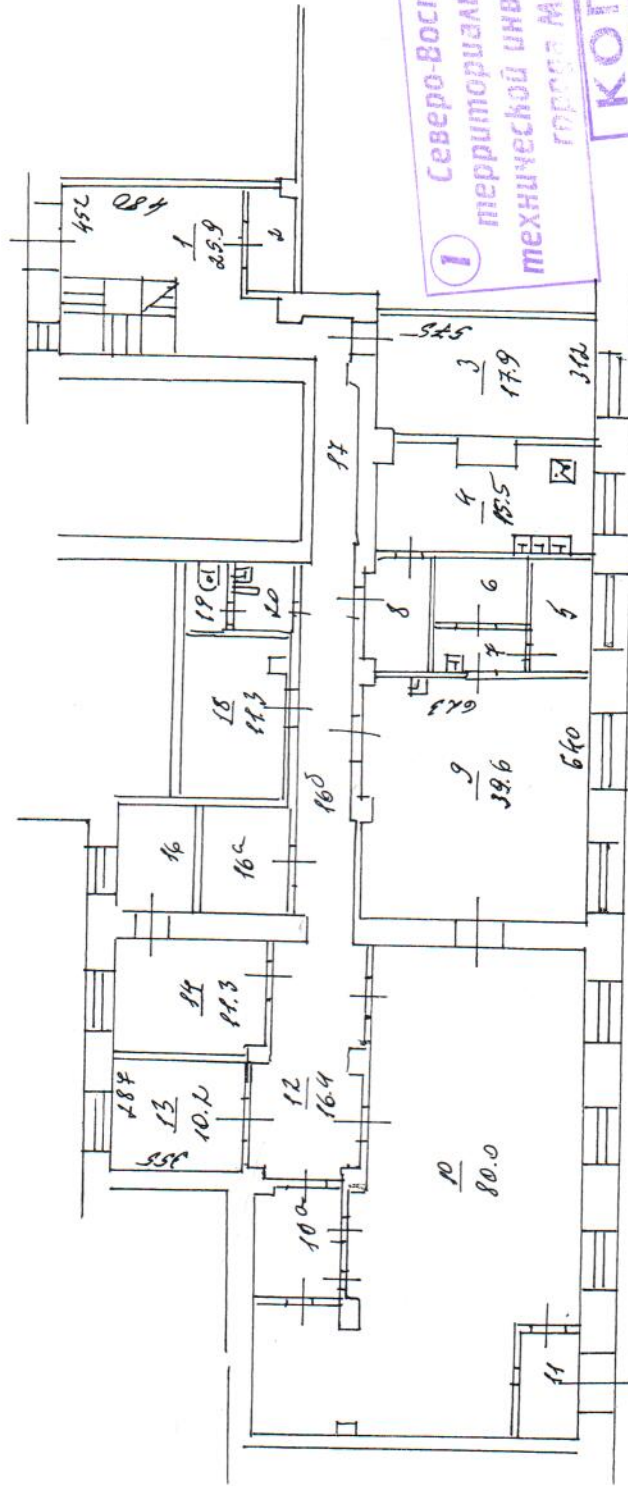
Северо-восточное
территориальное бюро
технической инвентаризации
г. Москва

**КОПИЯ
ВЕРНА**

19.12.2006

Северо-восточное
территориальное бюро
технической инвентаризации
города Москвы

ЖИЛЫЙ



1 Северо-Восточное
территориальное бюро
технической инвентаризации
города Москвы

КОПИЯ
ВЕРНА

18.11.2006

1 Северо-Восточное
территориальное бюро
технической инвентаризации
города Москвы

17 05 6
18 12 6